

# Le Guérisseur face à une dermatophytie.

Le Guérisseur face à une dermatophytie utilise un cocktail de plantes sèches qui remporte aussi bien le dermatophyte que la peau et le tendon!

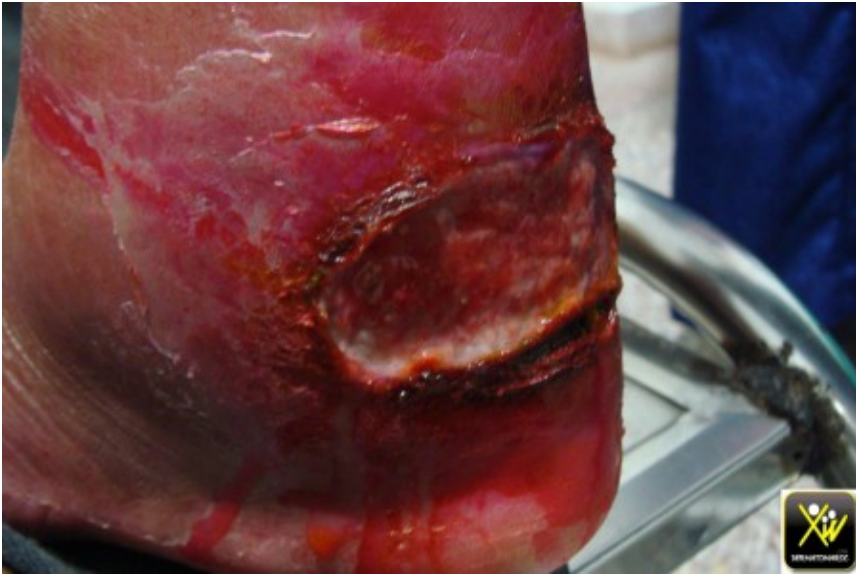


Cocktail de plantes sèches.



Le Guérisseur face à une dermatophytie.

Les soins locaux et le debridements amorcent la guerison de la peau mais pas celle de la manière de penser



Sous soins locaux.