

Dystrophie unguéale



Mme F, 48 ans consulte pour une dystrophie unguéale index droit apparue il y a 10 ans, la mycologique est négative et la biopsie unguéale est non spécifique .

Quel est votre diagnostic ?

Pr S.Chiheb

Conduite pratique (Solution)

ONYCHOMATRICOME

Décrit en 1992 (Baran et Kint)

Aspect clinique : épaissement jaunâtre de la tablette unguéale, hypercourbure transversale et hémorragie filiforme

Histologie : T. Fibro-épithéliale de la matrice

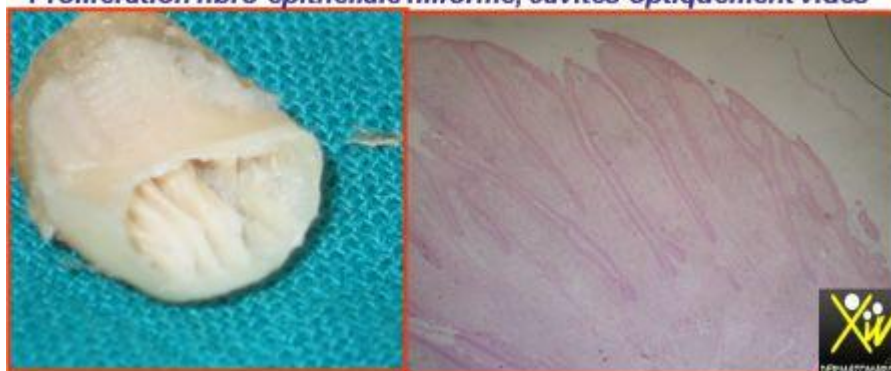
Traitement Chirurgicale

Evolution : Bénigne avec récupération d'un ongle normal



Onychomatricome

Prolifération fibro-épithéliale filiforme, cavités optiquement vides



Avant chirurgie



1 an après

