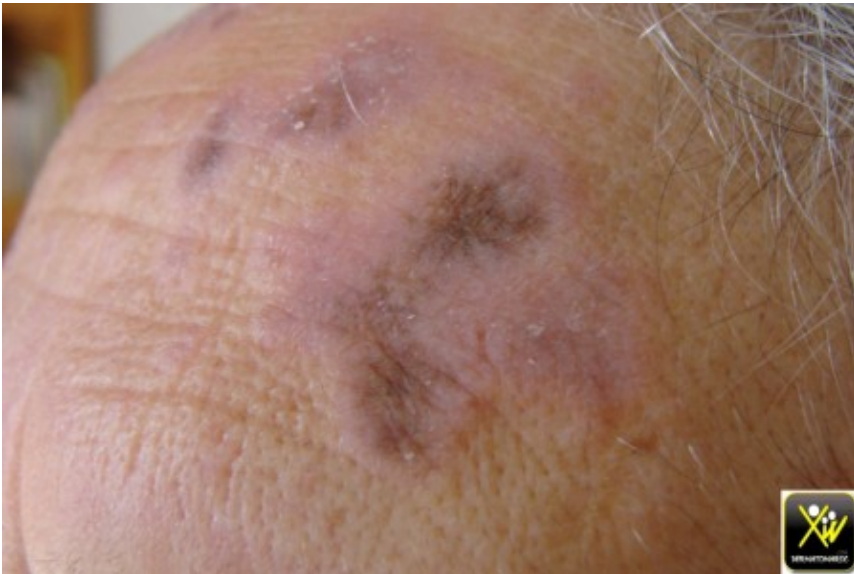


Plaque érythémateuse keratosique et atrophique.

Ces deux patients consultent pour des Plaques érythémateuses keratosiques et atrophiques du visage.



Plaque érythémateuse keratosique et atrophique.





Plaque érythémateuse keratosique et atrophique.

Quel diagnostic évoqué devant cette triade des zones photoexposées?

Conduite pratique (solution)

Conduite pratique (solution)

Lupus érythémateux chronique.

Dermocorticoïdes et photo protection.