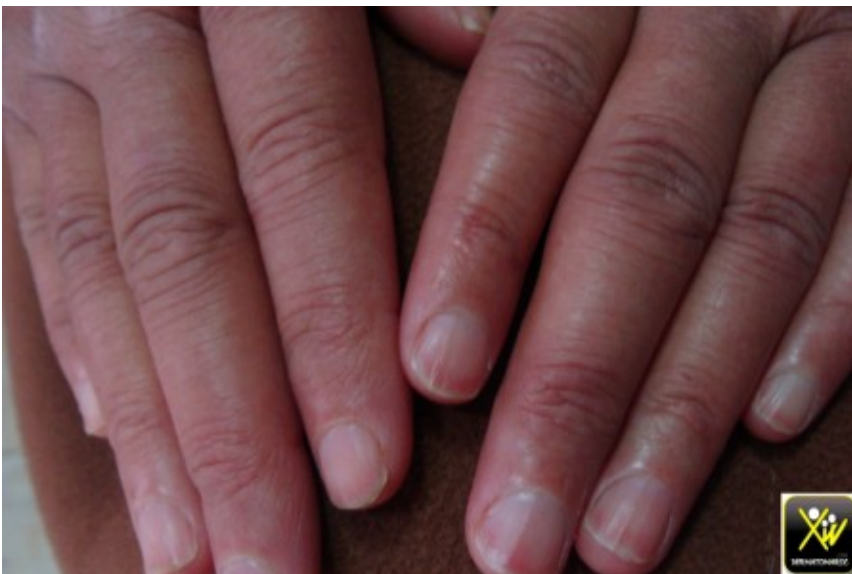


Le phénomène de Raynaud et des telangiectasies.

Cette dame consulte pour un phénomène de Raynaud associé



Le phénomène de Raynaud et des telangiectasies.



Le phénomène de Raynaud et des telangiectasies.

a des telangiectasies faciales.

l'examen retrouve un nez effilé et une limitation de l'ouverture de la bouche.

A quoi vous pensez?

Conduite pratique (solution)

Conduite pratique (solution)

La sclérodermie

Parfois des calcinoses cutanées sont associées et on parle de CREST syndrome.