

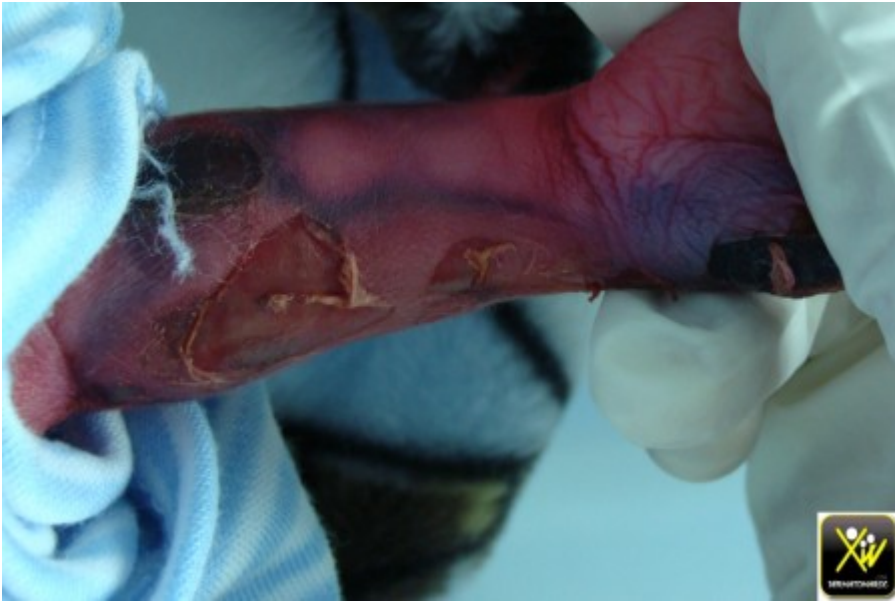
# Ischémie aiguë du membre supérieure.

Ce nouveau né présente une Ischémie aiguë du membre supérieure dans un contexte de bon état général.



Ischémie aiguë du membre supérieure.





Est elle emboligene « d'origine cardio vasculaire », compressive, thrombotique, hematologique ou neoplasique...

C'est ce qu'on voulait savoir en l' adressant au CHU, mais le feed back est monnaie rare dans la relation CHU/CHP.