

Éruption fébrile résistante aux antibiotiques.

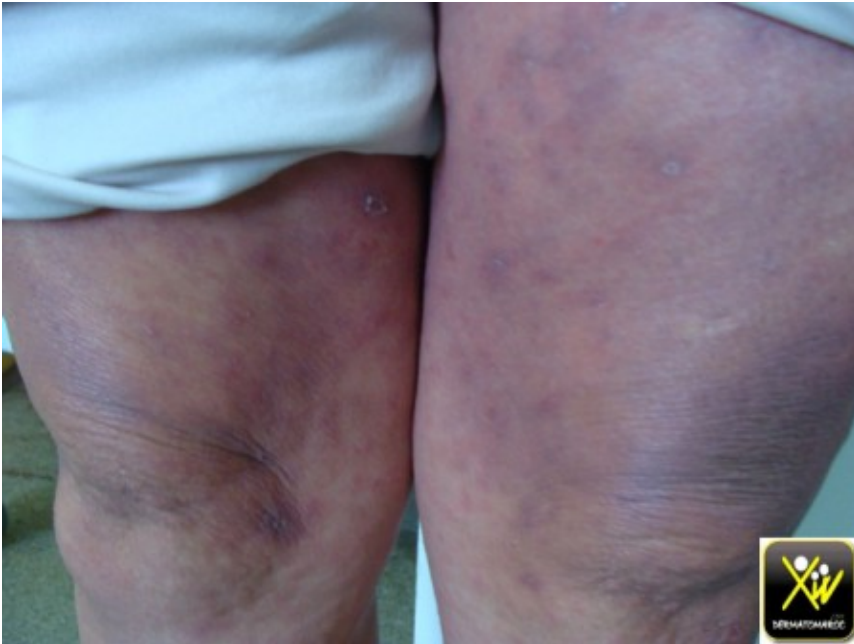
Cette femme consulte pour l'apparition d'une Éruption fébrile résistante aux antibiotiques, l'apparition de



Éruption fébrile résistante aux antibiotiques.







Éruption fébrile résistante aux antibiotiques.

cette éruption est aiguë, avec fatigue et malaise, d'autant plus que tous les antibiotiques prescrits se sont avérés inefficaces et la fièvre persiste toujours.

A quoi vous pensez? Quel examen demandé? comment traiter?

Conduite pratique(solution)

Conduite pratique(solution)

Syndrome de Sweet.

Dermatose aiguë neutrophilique et fébrile.

Les GB sont a 28000.

Le traitement est par des corticoïdes per os qui sont en pratique un test diagnostique, la défervescence thermique et l'amélioration sont spectaculaires.