

# Excroissance sous unguéale



Mr.HA, 56 ans,

ouvrier, porte souvent des chaussures serrées, consulte pour une excroissance sous unguéale du gros orteil droit, non douloureuse mais empêchant le chaussage, apparue il y a 2 ans. Les Traitements antibiotique et antifongique prescrits sont restés sans résultats. A quoi vous pensez ? quel est votre conduite ?

**Conduite pratique (Solution)**

**Conduite pratique (Solution)**

CARCINOME SPINO-CELLULAIRE DE L'ONGLE Une lésion rebelle, avec envahissement osseux est très suspecte d'être maligne. La biopsie en confirme la nature. Traitement : Chirurgie de Mohs ou Amputation dernière phalange (si envahissement osseux). Pr



S.Chiheb

Ostéolyse de la dernière phalange

## Tuméfaction sous unguéale



Mr. Mohamed, 23 ans consulte pour une tuméfaction sous unguéale indolore apparue 1 an apres un traumatisme du pouce gauche, la radiologie standard est normale. Quel est votre diagnostic ?

# Conduite pratique (Solution)

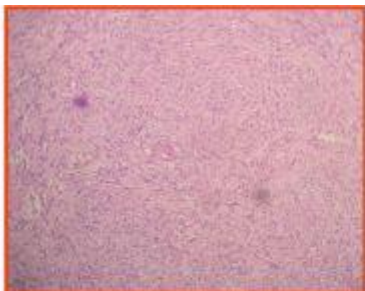
# Conduite pratique (Solution)

## SCHWANNOME

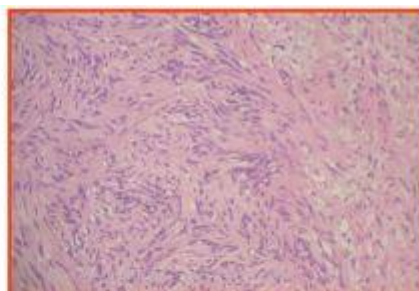
Tumeur bénigne, qui se développe aux dépends des gaines nerveuses périphériques

Localisation sous unguéale exceptionnelle : 2 cas dans la littérature (ce cas serait le 3ème).

Pr S.Chiheb



Prolifération schwannienne (faisceaux tourbillonnants)



Aspect palissadique des cellules, fusiformes et noyaux allongés



Expression nucléaire des cellules par la PS100 (immuno-histochimie)



---

# Dystrophie unguéale



Mme F, 48 ans consulte pour une dystrophie unguéale index droit apparue il y a 10 ans, la mycologique est négative et la biopsie unguéale est non spécifique .

Quel est votre diagnostic ?

Pr S.Chiheb

## Conduite pratique (Solution)

## Conduite pratique (Solution)

ONYCHOMATRICOME

Décrit en 1992 (Baran et Kint)

Aspect clinique : épaissement jaunâtre de la tablette unguéale, hypercourbure transversale et hémorragie filiforme

Histologie : T. Fibro-épithéliale de la matrice

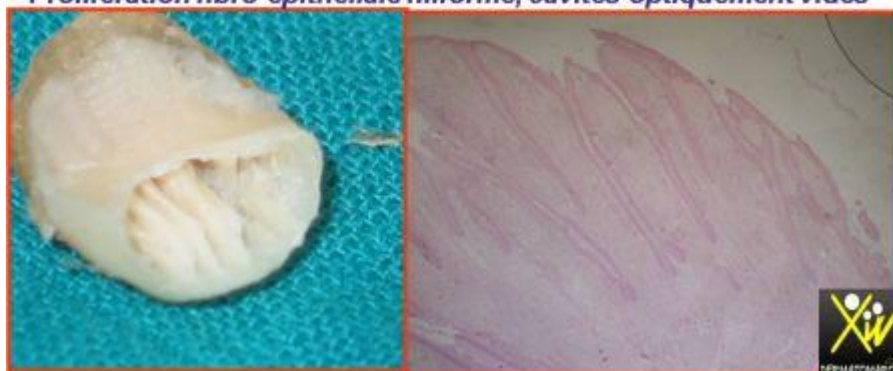
Traitement Chirurgicale

Evolution : Bénigne avec récupération d'un ongle normal



**Onychomatricome**

*Prolifération fibro-épithéliale filiforme, cavités optiquement vides*



**Avant chirurgie**



**1 an après**



---

# Tuméfaction IPD du doigt



Mr. Mohamed, 53 ans, consulte pour une tuméfaction IPD du doigt droit apparue il ya 2 mois. Dans les ATCD, on trouve 2 ans auparavant , un traumatisme du même doigt  
Traitement virucide, une Ponction évacuatrice et une Injection IL de corticoïdes ont été essayés sans résultats

## Conduite pratique (Solution)

## Conduite pratique (Solution)

PSEUDO KYSTE MUÇOÏDE

C'est une hernie de la cavité articulaire (laxité de la capsule), avec un ostéophyte fréquent à la radiographie.  
Traitement chirurgical à résultat satisfaisant.

Pr S.Chiheb



---

## Tuméfaction phalangiennne



Mme Jazia, 39 ans, consulte pour une tuméfaction non douloureuse de la dernière phalange du 2ème orteil apparue depuis 1 an, conduisant à une destruction unguéale. Voir cliché ci-joint.

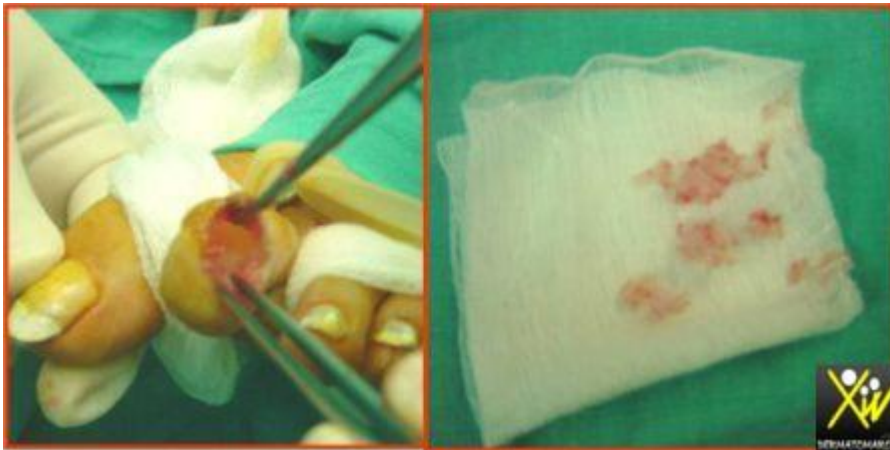
A quoi pensez-vous ?

## Conduite pratique (Solution)

## Conduite pratique (Solution)

- ENCHONDROME (Tumeur cartilagineuse bénigne)
  - Déformation digitale avec fracture pathologique et dystrophie unguéale
  - Peut être Solitaire ou multiple « syndrome Maffucci-Kast »
  - Diagnostic radiologique : géode intra-osseuse
  - Macroscopie : cartilage hyalin, blanc nacré

Pr S.Chiheb



---

## Douleurs sous unguéales





Mlle. Asmaa, 17 ans a été soumise à des microtraumatismes répétés depuis 1 an

Elle consulte pour des douleurs sous unguéales apparues il y a 4 mois.

Une radiographie standard est demandée.

Quel sont les diagnostics que vous évoqués ? Quelle est la conduite à tenir ?

## **Conduite pratique (Solution)**

## **Conduite pratique (Solution)**

Diagnostics évoqués :

- Verrue sous unguéale
- Fibrome
- Exostose
- Ostéochondr
- Kératoacanthome
- Il s'agit d'une exostose sous unguéale

Le traitement en est chirurgicale.

Pr S.Chiheb



## Douleur unguéale



Mohcine, 12 ans, a présenté une douleur unguéale depuis 3 mois, suite à un Traumatisme du pied. La Radiographie standard est normale, Quelle est votre conduite ?

**Conduite pratique (Solution)**

# Conduite pratique (Solution)

## FIBROME DE L'ONGLE

T. bénigne du tissu conjonctif :

Fibrokératome acquis : post-traumatique

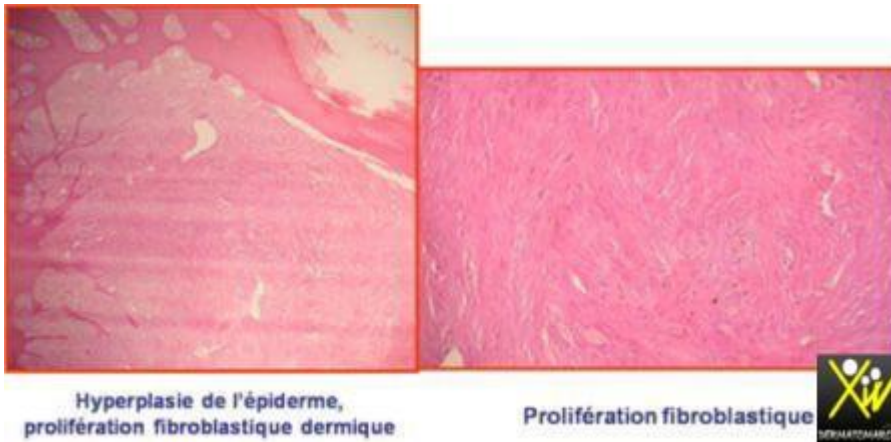
T. Koenen : sclérose tubéreuse Bourneville

Dermatofibrome : apparition spontanée

Le traitement est chirurgicale.

Histologie : amas de collagène, fibroblastes,

Pr S.Chiheb



---

# Douleurs atroces du pouce gauche



Mme F, 62 ans, tachycarde, consulte en vain depuis 5 ans : généraliste, dermatologue et traumatologue pour des douleurs atroces du pouce gauche, qui l'ont adressée au psychiatre  
Examen : érythronychie, fissure distale du bord libre.  
Quel est votre diagnostic et votre conduite ?

## **Conduite pratique (Solution)**

## **Conduite pratique (Solution)**

### **TUMEUR GLOMIQUE**

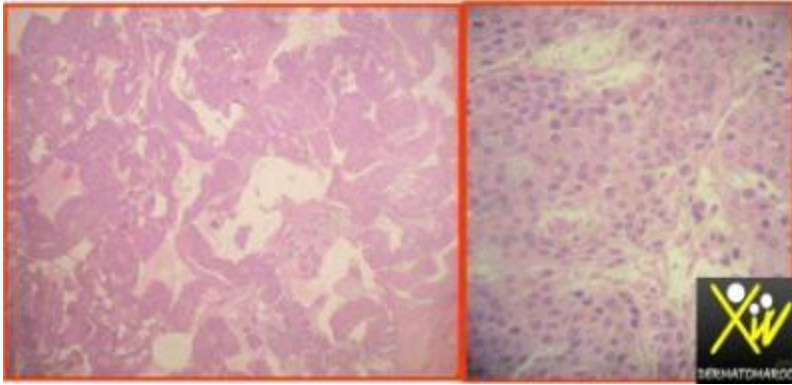
Tumeur nerveuse bénigne des extrémités (glomus de Masson)

Tache rouge bleutée ou érythronychie longitudinale avec encoche distale

Douleur spontanée ou provoquée, recrudescence nocturne, changement °C

Radiographie osseuse ð encoche 50%

Pr S.Chiheb



---

## Point douloureux unguéal



Ce patient consulte pour une Déformation de la tablette unguéale avec douleur vive au contact d'un point unguéale précis. quel est votre diagnostic et votre conduite pratique ?

## Conduite pratique (Solution)

## Conduite pratique (Solution)

Tumeur Glomique C'est une tumeur bénigne. La résection chirurgicale de la tumeur met fin à la douleur. L'examen anatomopathologique est indispensable pour confirmer le diagnostic.

---

# L'érythrodermie du nourrisson



L'érythrodermie du nourrisson donne du frisson au dos à tout praticien, surtout quand il exerce une dermatologie sans moyens d'investigation: s'agit-il d'un Eczéma, psoriasis, Leiner moussous...