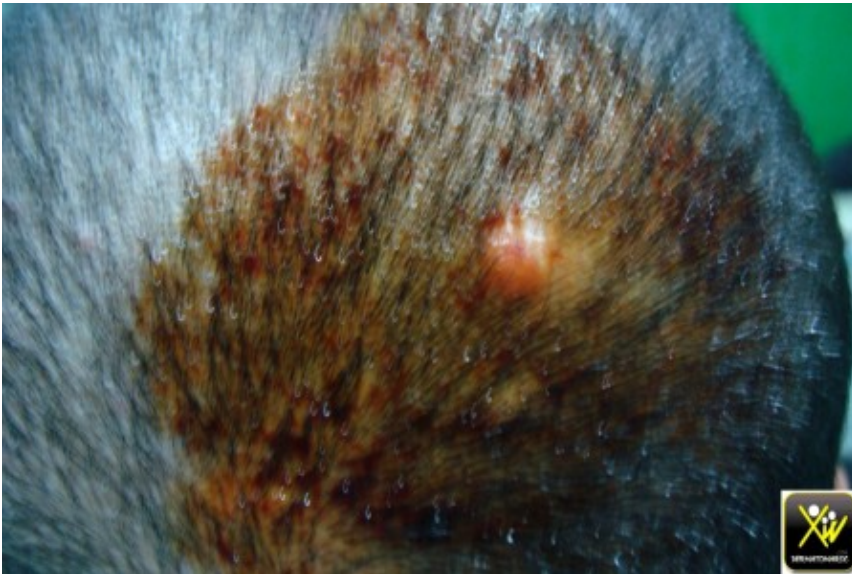


# Nodule lisse et dur du cuir chevelu.

Ce patient consulte pour un Nodule lisse et dur du cuir chevelu. Que faire?



Nodule lisse et dur du cuir chevelu

**Conduite pratique (solution)**

**Conduite pratique (solution)**

Exérèse biopsie pour étude anapath.



Nodule lisse et dur du cuir chevelu

Il s'agit la d'un adénocarcinome a cellules claires

l'étude immunohistochimique pour déterminer l'origine de la tumeur a été demandée

Ne jamais oublier de demander une étude histologique d'une pièce opératoire.

.

---

## Tumeur centrifuge et pigmentée.

Ce patient consulte pour une Tumeur centrifuge et pigmentée du cuir chevelu.

Quel est votre diagnostic?



Tumeur centrifuge et pigmentée.

**Conduite pratique (solution)**

**Conduite pratique (solution)**

Epithelioma baso cellulaire plan cicatriciel

---

**Érythème, chute des cheveux  
et arthralgies.**

Cette jeune fille consulte pour un tableau fait d' Érythème,  
chute des cheveux et arthralgies,



Érythème, chute des cheveux et arthralgies.





L'examen retrouve une patiente fatiguée avec en plus, des ulcérations buccales aphtoides.

A quoi vous pensez? comment confirmer?

**Conduite pratique (solution)**

**Conduite pratique (solution)**

Lupus érythémateux aigu disséminé. Lupus Systémique.

Les critères de l'ARA, le bilan biologique immunologique.

---

## **Tumeur pigmentée du visage.**

Cet homme consulte pour une Tumeur pigmentée du visage.



Tumeur pigmentée du visage.

Quel est votre diagnostic?

Quelle est votre conduite?

**conduite pratique(solution)**

**conduite pratique(solution)**

Carcinome basocellulaire pigmenté

Traitement chirurgicale par lambeau de glissement.



Tumeur pigmentée du visage.



Confirmation histologique.

---

## Plaques dures du cuir chevelu

Cette femme consulte pour une Plaque dure du cuir chevelu, acquise et isolée.



Plaques dures du cuir chevelu



Plaque dure du cuir chevelu

Quel diagnostic évoquer?

**Conduite pratique (solution)**

**Conduite pratique (solution)**

Calcinose cutanée

Confirmation histologique.

Le reste du bilan est normale.

---

## **Plaque squameuse et chute des cheveux.**

Cet enfant consulte pour une plaque squameuse prurigineuse qui s'étend progressivement associée à une plaque de chute des cheveux et qui est squameuse.





Plaque squameuse et chute des cheveux.



Quel diagnostic évoquer et que rechercher?

**Conduite pratique (solution)**

**Conduite pratique (solution)**

Dermatophytie et teigne.

Traiter en urgence par des topiques antimycosiques associées à

de la griseofulvine pendant au moins un mois.

Rechercher l'animal contaminant et éventuellement le traiter.

Examiner les membres de la petite famille.

---

## Des bulles congénitales

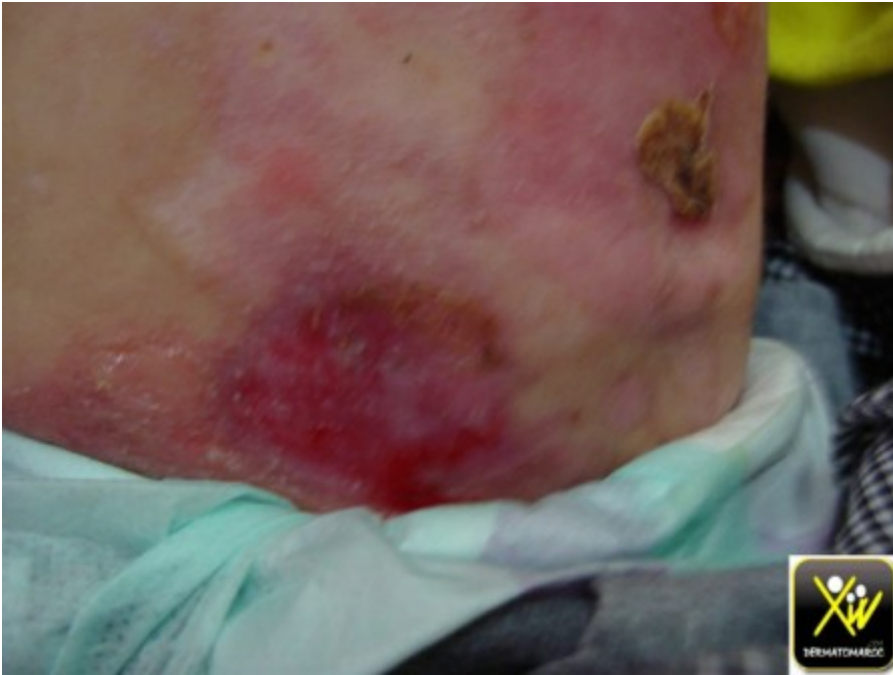
Depuis la naissance, ces bulles ne font que se multiplier, se généraliser, apparaître au moindre traumatisme, et











Bulles hereditaires congenitales

cicatrisent en laissant des sequelles retractiles et synechiantes.

Quel est le diagnostic a évoquer?

**Conduite pratique(solution)**

## Conduite pratique(solution)

Epidermolyse héréditaire congénitale Le type est jonctionnelle generalisee

---

## Alopécie congénitale

Le motif de consultation est une Alopécie qui a été constaté des les premiers mois



alopecie-triangulaire-congenitale-  
patietotemporal



de la vie. Inquiets pour leur fille, les parents sollicitent l'avis du médecin. A quoi vous pensez et que proposer?

## **Conduite pratique(solution)**

## **Conduite pratique(solution)**

Alopécie-triangulaire-congénitale des tempes.

Aucun traitement médical n'est proposer, les greffes de cheveux resoudent le problème si la demande est pressante.

---

## **Prurit au cuir chevelu**

Ces deux femmes consultent pour un Prurit au cuir chevelu d'installation brutale.

Que rechercher?





Prurit au cuir chevelu





## **Conduite pratique(solution)**

## **Conduite pratique(solution)**

Dermite de contact allergique

Rechercher l'application de produit cosmétique: dans ces cas, il s'agissait respectivement de teinture et de kératine.

l'extension au visage nécessite une corticothérapie peros.

---

## **Tabac et cuir chevelu**

Au cuir chevelu, le tabac provoque des abcès disséquants du cuir chevelu qui sont une entité graves qui entraîne des plaques d'alopecie définitives et qui est plus fréquente chez les tabagiques.



Abcès disséquants du cuir chevelu.

