

# Bulles et inflammation en regard des articulations.

Cet homme consulte pour des Bulles et inflammation en regard des articulations.



Bulles et inflammation en regard des articulations.



Bulles et inflammation en regard des articulations.



Bulles et inflammation en regard des articulations.

Que faut il demander en premier?

**Conduite pratique (solution )**

**Conduite pratique (solution )**

Application de plantes a visée thérapeutique pour les douleurs articulaires.

---

**Exanthème sans signes associés.**

Cet homme consulte pour l'apparition aigue d'un Exanthème sans signes associés.



Exanthème sans signes associés.

Quel est le premier diagnostic à évoquer?

**Conduite pratique (solution)**

**Conduite pratique (solution)**

Toxidermie.



Dans ce cas due au TMP SMX.

---

# Plaque pigmentée et récidivante.

Cette femme consulte pour une Plaque pigmentée et récidivante.



Plaque pigmentée et récidivante.



Plaque pigmentée et récidivante.

Quel est votre diagnostic?

**Conduite pratique (solution)**

**Conduite pratique (solution)**

Érythème pigmenté fixe.

Chercher le médicament responsable.

---

## **Plaques jaunes des paupières.**

Cette femme consulte pour des Plaques jaunes des paupières.



Plaques jaunes des paupières.

C'est quoi et comment traiter?

**Conduite pratique (solution)**

**Conduite pratique (solution)**

Xanthélasma. Traitement chirurgical ou par Laser.



---

# Vésicules et bulles palmo plantaires.

Ce patient consulte pour une éruption de Vésicules et de bulles palmo plantaires.



Vésicules et bulles plantaires.



Vésicules et bulles palmaires.



Vésicules et bulles palmaires.

Cette éruption est prurigineuse, récidivante en période chaude.

A quoi vous pensez, que rechercher et comment traiter?

**Conduite pratique (solution)**

**Conduite pratique (solution)**

Dyshidrose.

Rechercher un intertrigo inter orteils et le traiter en plus.

Percer les vésicules et les bulles, y appliquer un dermocorticoides et un keratolytique.

Eviter le tabac.

---

# Plaques achromiques.

Cette femme consulte pour des plaques achromiques.



Plaques achromiques



Plaques achromiques

Quel est le geste diagnostic?

**Conduite pratique (solution)**



## Conduite pratique (solution)

Rechercher la sensibilité.  
C'est une lèpre.

---

## Bulles étendues et flasques.

Cette femme consulte pour des Bulles étendues et flasques.



Bulles étendues et flasques.



Bulles étendues et flasques.

A quoi vous pensez et comment confirmer et traiter?

**Conduite pratique (solution)**

**Conduite pratique (solution)**

Pemphigus. Confirmation histo immunologique, et le traitement par corticoïdes per os.

---

# Lésion érythémateuse du visage.

Cette femme consulte pour une lésion érythémateuse, légèrement prurigineuse de la face.



Lésion érythémateuse du visage.





Lésion érythémateuse du visage.

A quoi vous pensez? Que rechercher? comment traiter?

**Conduite pratique (solution)**

**Conduite pratique (solution)**

Dermatophytie.

Rechercher une automédication par dermocorticoides.

Traiter par un antimycosique per os et local

---

## **Éruption fébrile résistante aux antibiotiques.**

Cette femme consulte pour l'apparition d'une Éruption fébrile résistante aux antibiotiques, l'apparition de

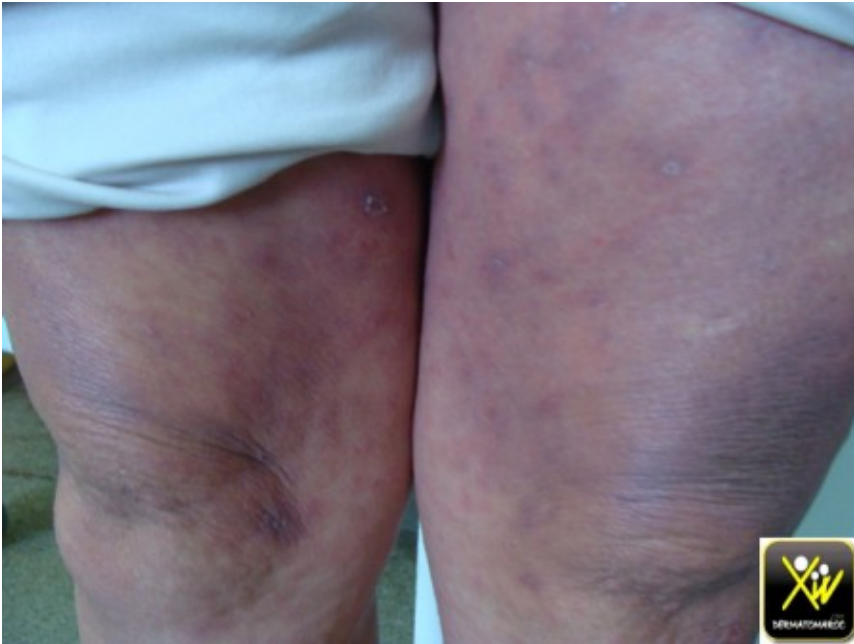


Éruption fébrile résistante aux antibiotiques.









Éruption fébrile résistante aux antibiotiques.

cette éruption est aiguë, avec fatigue et malaise, d'autant plus que tous les antibiotiques prescrits se sont avérés inefficaces et la fièvre persiste toujours.

A quoi vous pensez? Quel examen demandé? comment traiter?

**Conduite pratique(solution)**

**Conduite pratique(solution)**

Syndrome de Sweet.

Dermatose aiguë neutrophilique et fébrile.

Les GB sont a 28000.

Le traitement est par des corticoïdes per os qui sont en pratique un test diagnostique, la défervescence thermique et l'amélioration sont spectaculaires.

---

# Plaques chroniques des membres.

Cette femme consulte pour des Plaques chroniques des membres.



Plaques chroniques des membres.



Plaques chroniques des membres.

Quel diagnostic évoquer? Comment confirmer?

## **Conduite pratique (solution)**

## **Conduite pratique (solution)**

Parapsoriasis en plaque.

La confirmation est histologique.

La crainte est une transformation en mycosis fongoide.