

Asthme et tuméfactions es extrémités.

Cet homme consulte pour une gêne respiratoire de type asthme, ces tuméfactions



Asthme et tuméfactions es extrémités.





fermes des membres ne l'intéressent guère, il les porte depuis plusieurs décennies.

Quels diagnostics évoquer?

Conduite pratique (solution)

Conduite pratique (solution)

On a évoqué:

- 1- Sd Maffucci
- 2- Sd Gardner
- 3- Sd CREST dans le cadre d'une BBS
- 4- Xanthomatose tendineuse
- 5- PR

Tumeur et bulles hématisées

Cet enfant est hospitalisé pour bilancer son mauvais état général.





L'examen découvre des bulles hématisées acrales et une tumeur thoracique douloureuse le tout dans un contexte de fièvre et de pleurs.

Quels diagnostics évoqués?

Conduite pratique (solution)

Conduite pratique (solution)

Neuroblastome

C'est le premier diagnostic à craindre.

Le néphroblastome et les leucémies sont à évoquer.

L'enfant a été adressé aux centres compétents pour bilan.

Aucun feedback.

Consulter

http://www.orpha.net/consor/cgi-bin/OC_Exp.php?Lng=FR&Expert=635

Le feedback scientifique est un outil principal pour la FMC.

Papules hyperalgiques

Deux ans auparavant, cette femme a été opérée pour cancer du



colon et



a été mise sous chimiothérapie, actuellement, elle consulte pour des Papules hyperalgiques des plis de l'aîne. Elle refuse la biopsie.

Nodules douloureux

Après mastectomie, cette femme consulte pour une douleur hémithoracique, l'examen





trouve l'œdème du membre supérieur du côté de la mastectomie, des nodules et des papules zosteriformes sans vésicules franches. S'agit-il d'un zona ou de métastases?

Tumeurs ulcérées

Cette femme âgée de plus de 65 ans présente depuis plus de 6



mois des

tumeurs de la paroi abdominales, elle refuse la biopsie exérèse chirurgicale, leur ulcération est récente et l'état général est assez conservé. Quels diagnostics évoqués?

Lupus aigu et ulcérations

Ce patient suivi pour lupus érythémateux disséminé, stable actuellement et ne prend aucun médicament développe







des ulcérations multiples qui commencent par une tache purpurique et laissent une cicatrice atrophique. S'agit-il d'ulcérations lupiques spécifiques ? de pyoderma gangrenosum associées? ou d'autres entités?

Alopécie localisée

Depuis le bas age, cet enfant présente une raréfaction des



cheveux

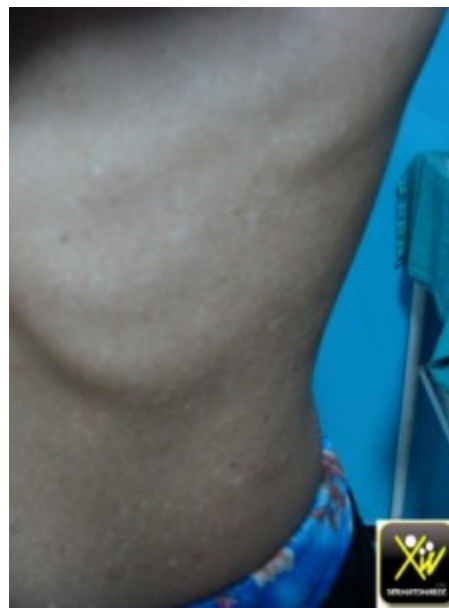


au niveau des
golfes pariétaux; s'agit-il d'une alopecie triangulaire ou
d'une autre entité? et quel traitement préconiser?

Grisonnement des cheveux

Cette fille de 10 ans consulte pour des troubles pigmentaires

diffus et varies:





grisonnement des cheveux et des sourcils, des taches café au lait et des pigmentations linéaires.

Tous ces signes sont acquis, sans cas dans la fratrie, et dans un contexte de bon état général sauf la note d'inquiétude et de dépression.

Dermatomaroc cherche le diagnostic et demande votre aide.

Pr Benzekri Laila a écrit:

Pour le grisonnement des cheveux et des sourcils, des taches café au lait et des pigmentations linéaires, c'est un vitiligo cutané avec poliose.

Il faut éliminer un syndrome de Vogt -koyanagi- Harada par un examen ophtalmo!

Amicalement

Toile d'araignée

Cette jeune fille consulte pour une éruption diffuse, non

prurigineuse,





dont certaines lésions rappellent la Toile d'araignée , légèrement squameuses, sans prise médicamenteuse ni infection concomitante.

[Dermatomaroc](#) recherche un diagnostic avant de biopsier « porokeratose, eczématides ».

Urticaire

L'urticaire est dans ce cas Hémorragique, peu prurigineuse







et dure longtemps,
la suspicion de maladie de système est forte, le bilan complet
est demandé.