

Attention cette Ichtyose est acquise!

Et oui, il s'agit d'une ichtyose acquise



Ichtyose est acquise



Ichtyose est acquise



chez un adulte fébrile et en mauvais état général.

Que faire et quel diagnostic évoquer?

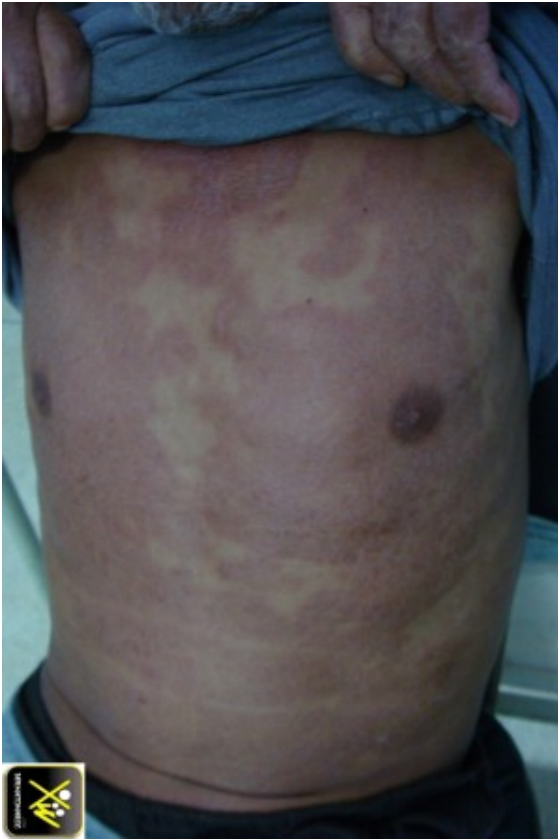
Conduite pratique (solution)

Conduite pratique (solution)

Déshabiller le patient.

Tester la sensibilité.

Il s'agit d'une lèpre



Plaques infiltrées insensibles.



Plaques infiltrées insensibles.



Amyotrophie des loges thenare et hypothenar.

.