

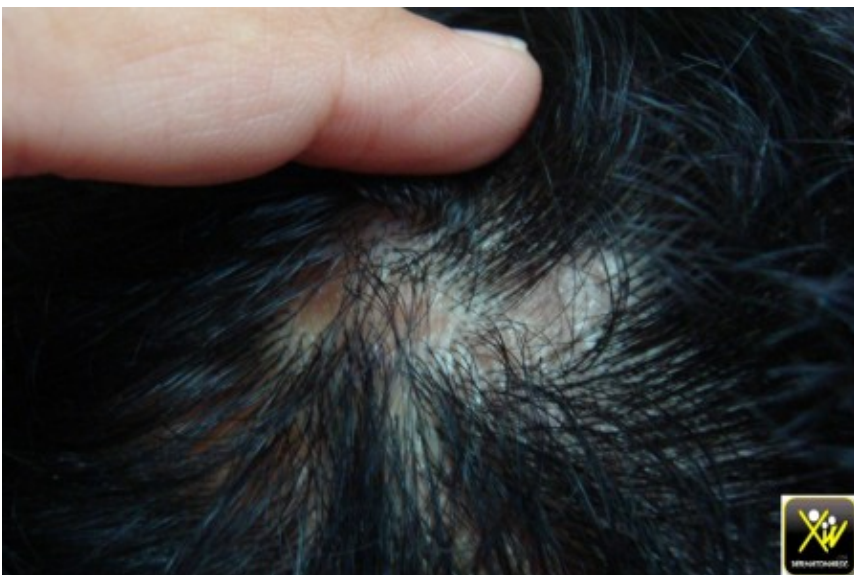
Alopécie cicatricielle.

Quels diagnostics évoquer devant une Alopécie cicatricielle sans signes associés?

et comment la confirmer?



Alopécie cicatricielle.



Alopécie cicatricielle.

conduite pratique (solution)

conduite pratique (solution)

alopécie cicatricielle

Les diagnostics a évoquer seront: Lichen plan pilaire, Lupus chronique, sarcoïde, sclérodermie localisée, mucinose folliculaire.

La confirmation est histologique, mais parfois elle est idiopathique, comme dans ce cas .

